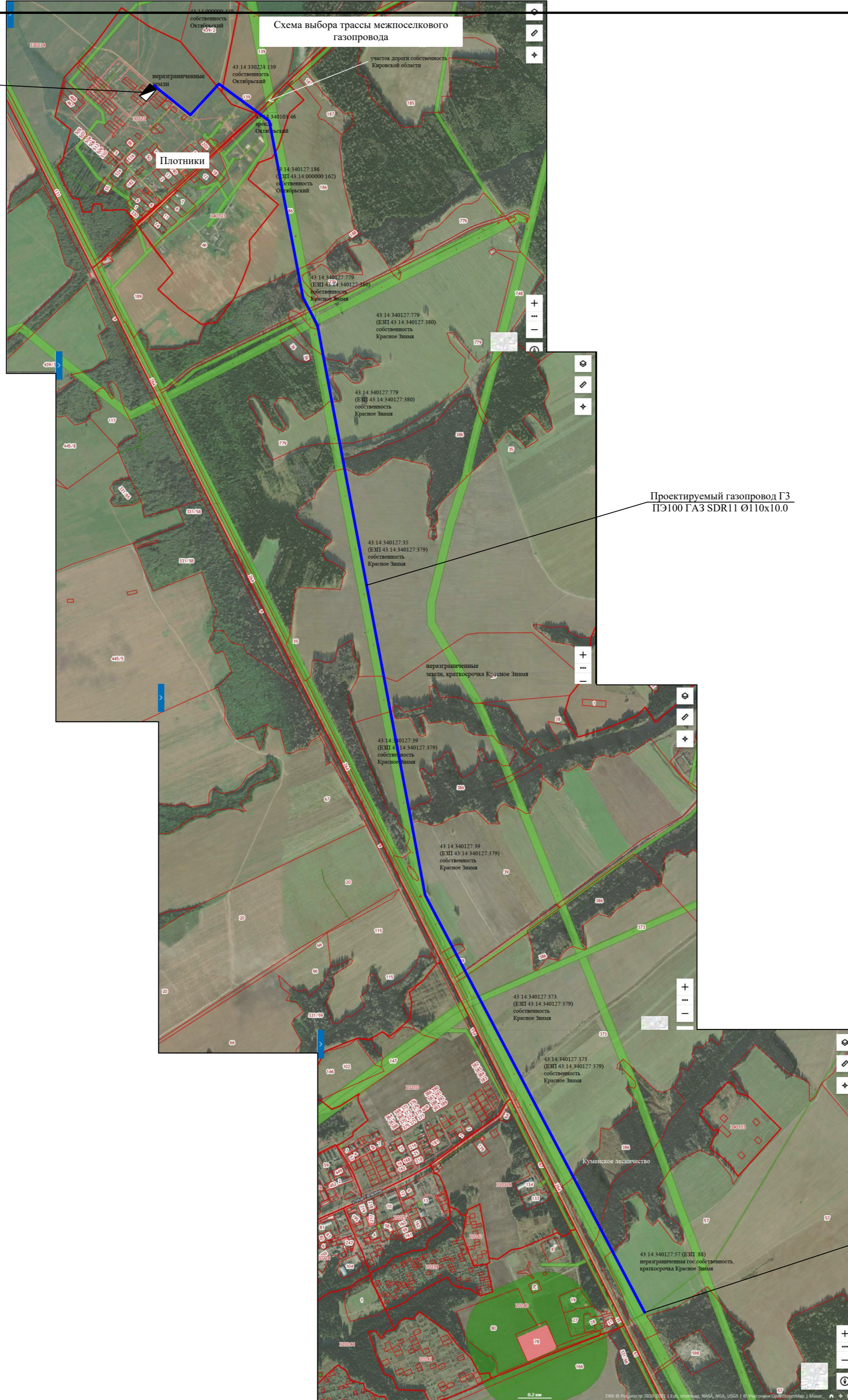


Проектируемый
ГРПШ Плотники
P=0.53 МПа
Q=170.1 м³/час

Схема выбора трассы межпоселкового газопровода



Проектируемый газопровод ГЗ
ПЭ100 ГАЗ SDR11 Ø110x10.0

Точка подключения в существующий межпоселковый газопровод диаметром 110мм
после отключающего устройства Ду100 "Газопровод межпоселковый ГРС
Кумёны-п.Вичевщина с отводом до с.Вожгалы Кумёнского р-на Кировской области"
P=0.6МПа

Условные обозначения

Обозначение	Пояснение
	Проектируемый газопровод высокого давления ГЗ (Ру - 0.6 МПа)
	Отключающее устройство (проект)
	Пункт редуцирования газа (проект)

Газопровод межпоселковый от газопровода пгт Кумёны - п.Вичевщина до д.Плотники Кумёнского района Кировской области					
Изм.	Кол.уч.	Лист	№ док.	Подпись	Дата
Разраб.	Соловьев				2.11.21
ГИП	Козулин				2.11.21
Предварительные технические решения				Стадия	Лист
Ситуационный план				ПТР	1
				ООО "ИПИГАЗ"	